



HEUVELSTAAL BEKISTINGEN B.V.

Stalen tafels

Heuvelstaal heeft een stalen tafel ontwikkeld met een aantal bijzondere features. Zo zijn de tafels niet alleen geschikt voor uw huidige project, maar ook voor toekomstige. Dit omdat ze uitbreidingsgeschikt zijn gemaakt.

Het systeem is geschikt voor in de fabriek maar ook voor prefabricage op de bouwplaats. Bijvoorbeeld voor stootplaten. Daarnaast zijn veel onderdelen met het oog op toekomstig gebruik vervangbaar.

De tafel is zelfs uit te voeren met een knik/ronding voor bijvoorbeeld het produceren van scherfwanden. Aan het einde van het project kunnen de tafels met knik vlak gesteld worden zonder dat een knik/ronding zichtbaar is.

Bodem

Een stalen blad vormt met een stevig onderstel het uitgangspunt van de tafel. Het tafelblad is uit te rusten met huidplaat van elke dikte naar keuze en kent geen basisafmetingen. Elke lengte en breedte is mogelijk. Het tafelblad is ook uit te voeren met cannelures of andere profilering. Aan het einde van uw project is door middel van een additionele vlakke plaat een vlakke stalen tafel te verkrijgen. Het vakkundig aanbrengen van deze additionele plaat is bij Heuvelstaal in goede handen. Om de tafel op hoogte te stellen zijn twee opties mogelijk: stelspindels en verankering aan de bedrijfsvloer door middel van ankers.

Uitbreidingsgeschikt

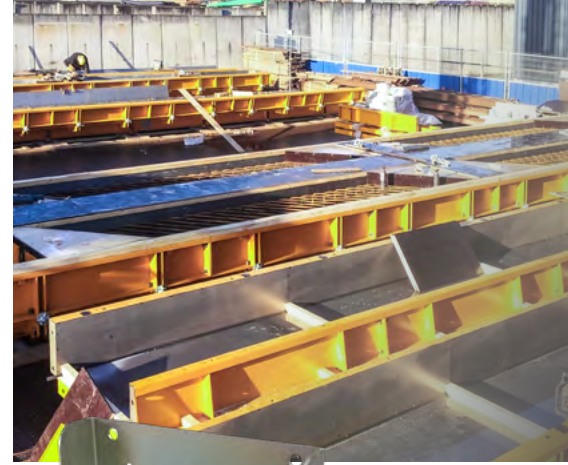
Uitbreidingsgeschikt houdt in basis in dat de tafels onderling in lengte en in breedte met elkaar koppelbaar zijn, waardoor u niet gebonden bent aan een vaste tafelaafmeting. Hierdoor krijgt u flexibiliteit in de productie voor toekomstige projecten.



Eindresultaat met cannelures



Tafel met cannelures
voorzien van vlakke plaat



Productie
stootplaten buiten

Randbekisting

Randbekisting wordt in de lengte van de bodems geproduceerd en zijn net als de bodems uitbreidingsgeschikt. De hoogte van de randelementen is te maken volgens elk ontwerp en afmetingen, met of zonder (doorgaande) centerpennen. Daarnaast maakt het ontwerp mogelijk de randbekisting te verwijderen en te vervangen door een andere met afwijkende vorm en/of afmetingen

De randbekisting is niet alleen haaks te plaatsen, maar ook in een andere hoek. Zo kan bijvoorbeeld de vorm van een kanaalplaat gerealiseerd worden. De aanpassing betreft alleen het afstellen van de spindel onder de tafel waarmee de randkist schuin geplaatst kan worden.

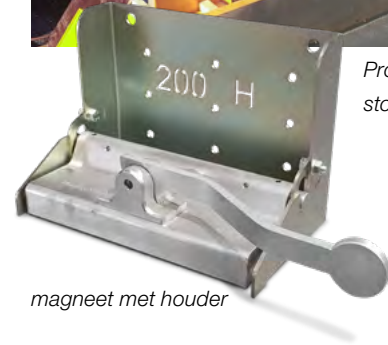
Koppeling tussen bodem en staande randbekisting gebeurt door een speciaal scharnier, centerpen en snelmoer, verwerkt in de bodem en allen vervangbaar. Door de moeren van het scharnier met de hand los te draaien zijn de randelementen met de hand te kantelen. Hierdoor ontstaat zowel onkistingsruimte als ruimte om schoon te maken, in te olieën en voor het aanbrengen van wapening en in te storten onderdelen.

Het sluiten van de mal gaat in omgekeerde volgorde razendsnel en nauwkeurig. Randkisten zijn ook in de toekomst na te richten.

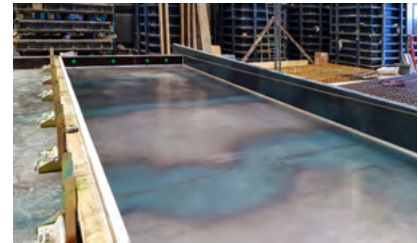
Om lekwater te voorkomen wordt in lengterichting (breedterichting is ook mogelijk) van het tafelblad een rubber afdichting aangebracht. De opzet is zodanig ontworpen dat de rubber afdichting geen afdruk achterlaat in de beton. Het rubber kan ook vervangen worden door een ander rubber profiel met vellingkant (of andere vorm). Dit rubber krijgt dus een dubbele functie: afdichting en vellingkant voor een onevenaarbare strakke en waterdichte naad. Bij vervanging kunnen een andere vorm en afmeting worden gerealiseerd.

Kopschotten en de er tussen liggende kopschotten

Op de tafel zijn door middel van een aluminium magneet speciale beugels - in combinatie met houten baddingen en plaatwerk - een randbekisting te realiseren. Magnetten kunnen zonder additioneel gereedschap met de hand gelost worden van de tafel.



magneet met houder



Montage

Heuvelstaal biedt de mogelijkheid de malen op te bouwen en op te leveren op locatie, met of zonder hulp van uw eigen personeel.

Stortbelasting

Projectmatig te bepalen. Maximale stijgsnelheid volgens de Voorschriften Beton Uitvoering (VBU 2002), NEN6722.

Oppervlakte-beoordelingsklasse

B2 volgens CUR-Aanbeveling 100 haalbaar.

Oppervlakte-afwerking

De malen worden voorzien van een éénlaags roestwerende epoxy primer (80mu). Staal wordt indien gewenst vooraf gestraald of behandeld. Kleur is nader te bepalen.

